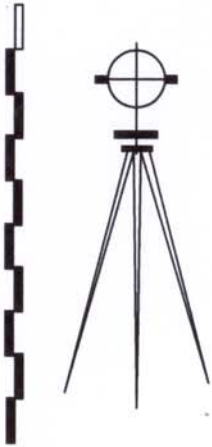


ORDRE DES GEOMETRES EXPERTS

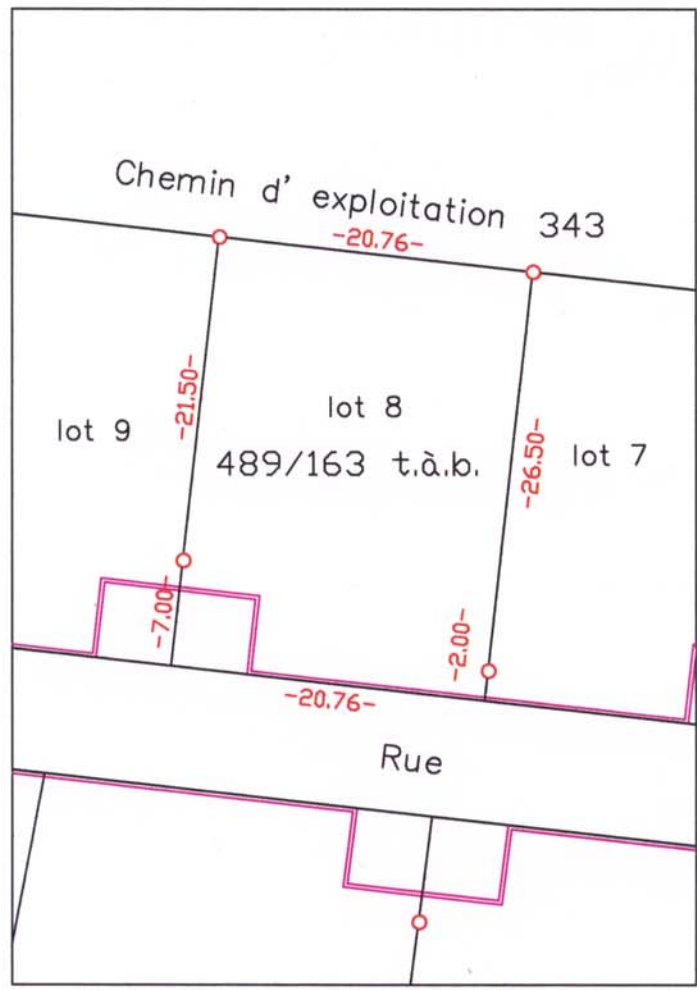
COMMUNE D'ERNOLSHEIM SUR BRUCHE

Section 5

A.F.U.A. "BREITENWEG"



Plan d' Abornement lot n° 8



LEGENDE

- Nouvelle Borne avec Piquet
- Ancienne Borne
- ▴ Boulon d' arpentage

— Mur largeur:0.25m

Echelle : 1/500

| | | |
|-----------------------|---|---------------|
| Date d' Etablissement | Cabinet CLAUDE ANDRES Géomètre-Expert Anciennement Cabinet SCHNEIDER | N° de Dossier |
| 14 Février 2008 | 3,Place de l' Etoile 67210 Obernai Téléphone 03.88.95.64.51 Télécopie 03.88.95.04.90 | 3930/3 |